

# Tricho-Fix

Maiszünslerbekämpfung mit  
Trichogramma-Schlupfwespen





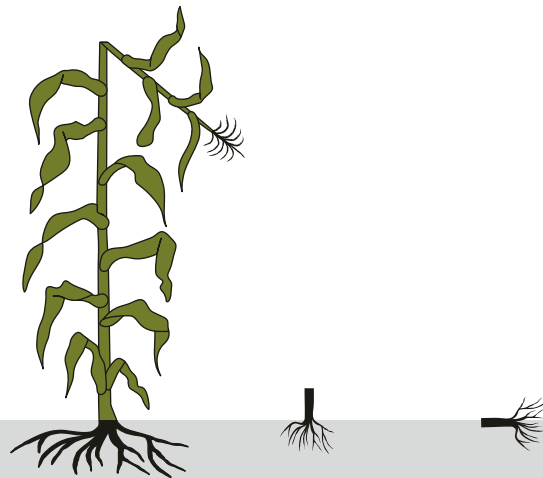
# Tricho-Fix gegen Maiszünsler

- Bewährtes Kärtchensystem
- Hohe Wirksamkeit
- Guter Regen- und Frassschutz

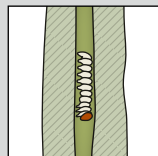
# Der Maiszünsler und sein Gegenspieler

## Der Maiszünsler

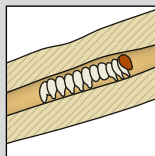
Der Maiszünsler ist der bedeutendste Schädling im Mais und mittlerweile in allen Teilen der Schweiz verbreitet. Die Maiszünsler-Larven dringen ab Ende Juni in die Maisfahne ein und bohren sich im Verlaufe der Vegetationsperiode im Stängel nach unten, wo sie an der Basis ihr Überwinterungsquartier suchen. Zurück bleibt der deutliche Schaden: geknickte Stängel und Fahnen sowie angefressene und schlecht ausgebildete Kolben bringen Ertragsverluste und erschweren die Ernte. Ausserdem stellen die Bohrstellen Eintrittspforten für Pilze dar, welche für Mensch und Tier gefährliche Pilzgifte (Mykotoxine) bilden können.



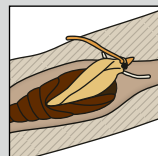
### Schadbild und Überwinterung des Maiszünslers



Larve bohrt sich in Stängel



Larve überwintert in der Stoppel



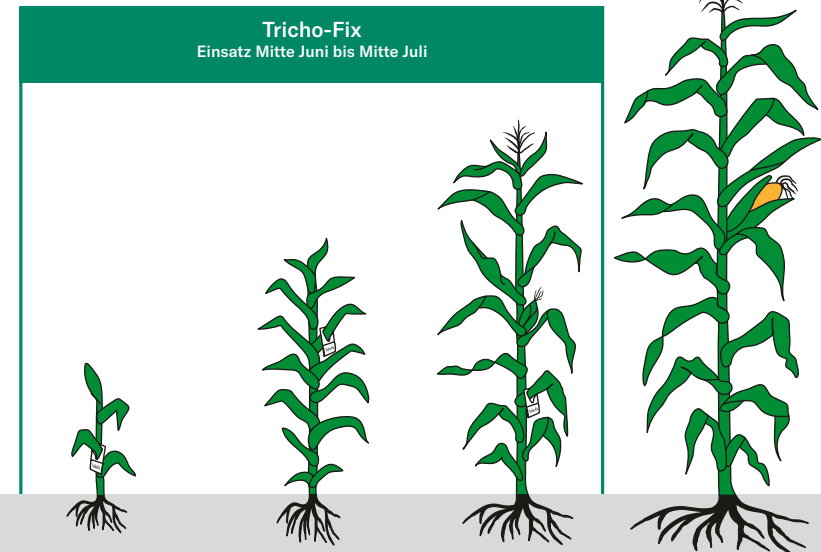
Verpuppung und Schlupf des Falters

## Trichogramma-Schlupfwespen

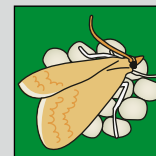
Das Trichogramma-Weibchen legt seine Eier in die Eigelege des Maiszünslers. Die Trichogramma-Larven ernähren sich von den Maiszünslereiern und töten diese ab. Aus den parasitierten Eiern schlüpfen erneut Trichogrammen, welche die Pflanzen wieder nach Maiszünslereiern absuchen.

## Bekämpfungsschwellen

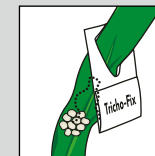
Der Maiszünsler sollte bei Körnermais ab 20 Prozent und bei Silomais ab 40 Prozent Vorjahresbefall bekämpft werden, um grössere Schäden zu verhindern. Bei generell starkem oder aufkommendem Maiszünslerdruck in der Region empfiehlt sich ein betriebsübergreifender Einsatz von Trichogramma.



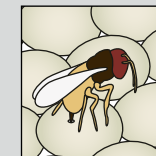
### Folgejahr mit Tricho-Fix behandeln



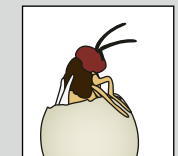
Maiszünsler-Falter fliegt in Maisparzelle ein und legt Eier



Trichogramma suchen Maiszünsler-Eigelege



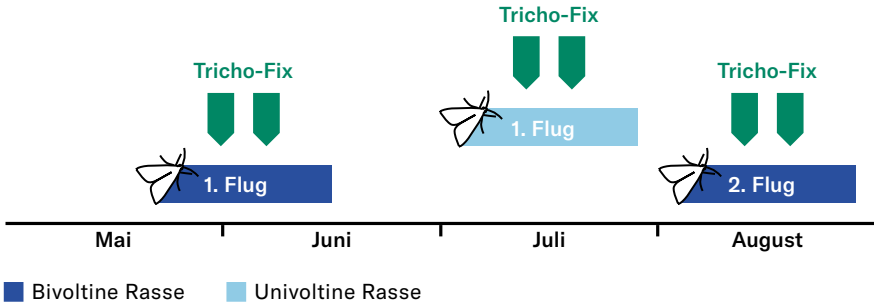
Trichogramma legt Eier in Maiszünsler-Eigelege



Schlupf neuer Trichogramma aus Maiszünsler-Eiern (statt Maiszünsler-Larven)

# Bekämpfung bivoltiner Maiszünsler

Das Auftreten der bivoltinen Rasse breitet sich in der Schweiz aus. In den betroffenen Regionen muss die Bekämpfungsstrategie angepasst werden.



## Tricho-Fix

- Bewährtes System zum Aufhängen bringt maximale Wirkungssicherheit
- 2 Freilassungen à je 50 Kärtchen (= 2 × 60 000 Schlupfwespen-Weibchen pro ha)
- Guter Regen- und Frassschutz
- 100% abbaubar

### Ausbringung

- In Absprache mit Agroscope wird der exakte Freilassungstermin festgelegt (normalerweise Mitte bis Ende Juni)
- Information schriftlich oder per SMS etwa 1 Woche vor der ersten Freilassung (bitte bei Bestellung Natelnummer angeben)
- Die zweite Lieferung nach 7 bis 10 Tagen
- Schema für das Aufhängen von Tricho-Fix erhalten Sie mit den Lieferungen

***Gesunde Nahrungsmittel  
aus einer gesunden Umwelt,  
für alle***